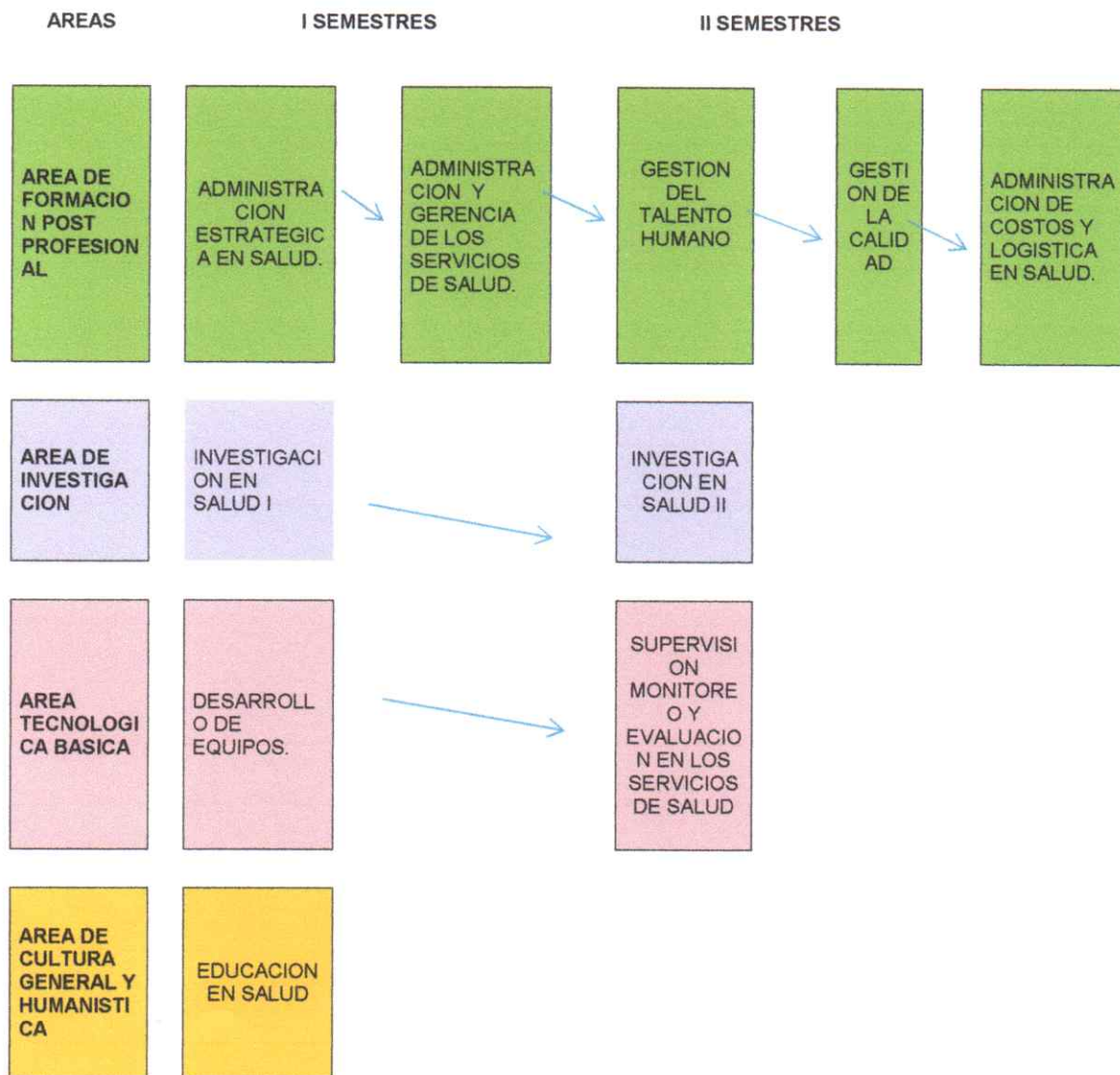


SEGUNDA ESPECIALIDAD ADMINISTRACION Y GERENCIA DE LOS SERVICIOS DE SALUD

MALLA CURRICULAR:



DISTRIBUCION DE LAS ASIGNATURAS POR AREAS:

Área de Cultura General y humanística:

- Educación en salud

Área de Tecnología Básica

- Desarrollo de equipos
- Supervisión monitoreo y evaluación en los servicios de salud

Área de Investigación

- Investigación en salud I
- Investigación en salud II

Área de Formación pos profesional

- Administración estratégica en salud
- Administración y gerencia de los servicios de salud
- Gestión del talento humano
- Gestión de la calidad
- Administración de costos y logística en salud

