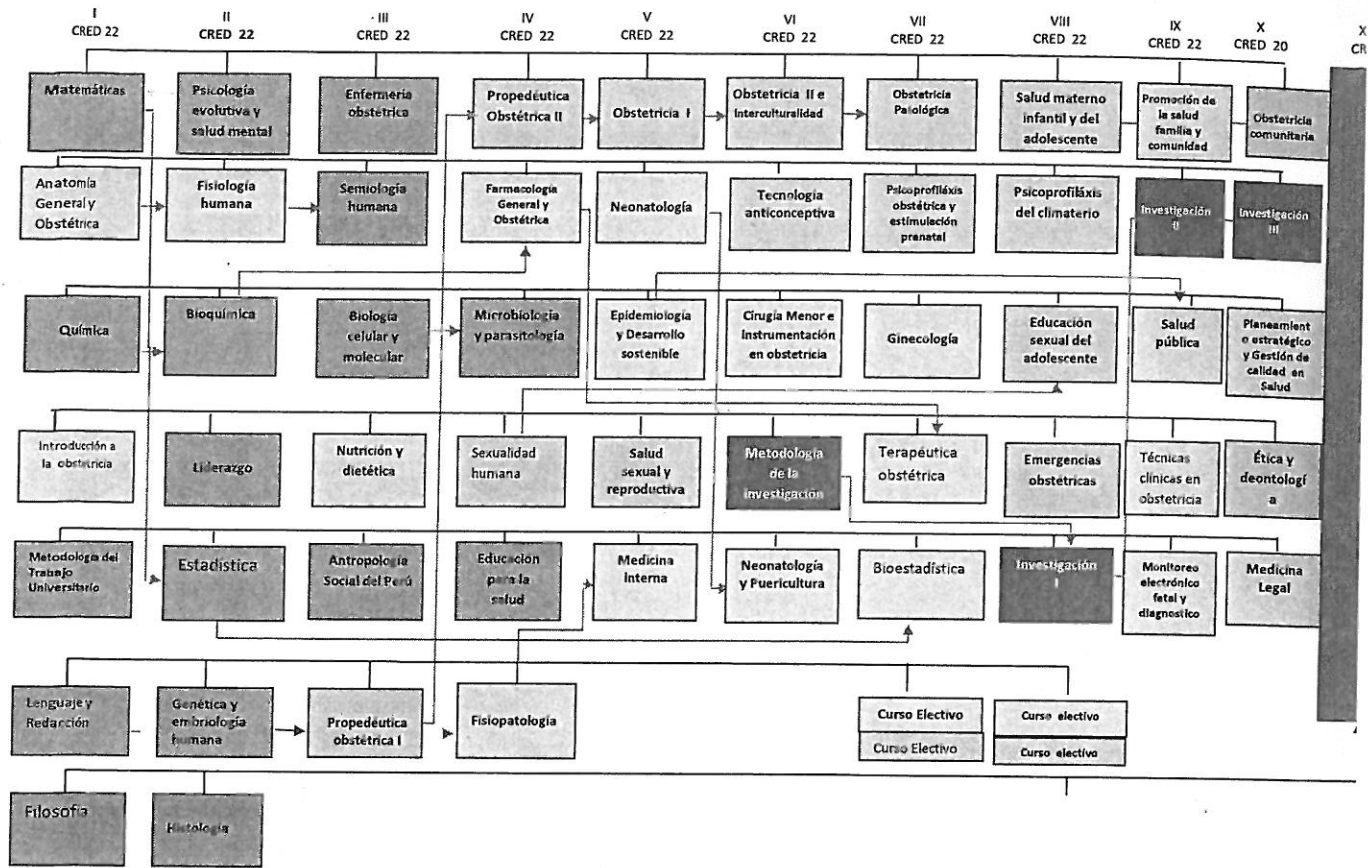


**UNIVERSIDAD NACIONAL JORGE BASADRE GROHMAN FACULTAD DE CIENCIAS DE LA SALUD ESCUELA DE OBSTETRICIA  
MALLA CURRICULAR**



**LEYENDA**

**ÁREA DE FORMACIÓN BÁSICA, HUMANÍSTICA Y CULTURA GENERAL**



**ÁREA DE FORMACIÓN TECNOLÓGICA PROFESIONAL**



**ÁREA DE FORMACIÓN ESPECIALIZADA**



**ÁREA DE INVESTIGACIÓN**



**ÁREA DE PRÁCTICAS PRE-PROFESIONAL**



<b>Evaluación</b>	2 La evaluación plantea instrumentos y porcentajes en coherencia con cada unidad de aprendizaje y su respectivo producto.	1 La evaluación plantea instrumentos y porcentajes porcentuales, pero no están en coherencia con cada unidad de aprendizaje y su respectivo producto.
<b>Bibliografía</b>	2 La bibliografía presenta textos en coherencia con las unidades de aprendizaje, respetando la estructura APA.	1 La bibliografía presenta textos en coherencia con las unidades de aprendizaje, pero no respeta la estructura APA.

### LOGRO FINAL DE LA CARRERA DE ODONTOLOGÍA

Aplica los conocimientos adquiridos, destrezas, habilidades, comportamientos, actitudes y valores conjuntamente con los otros profesionales de la salud, diagnosticando, tratando y poniendo a prueba las capacidades, así como aprende a evaluar, controlar y hacer seguimiento a los pacientes ambulatorios y hospitalizados.

#### 6.2.4. GRADO Y TÍTULO OBTENIDOS

##### GRADO ACADÉMICO

Al culminar y aprobar las asignaturas de los seis años que contempla el plan de estudios de acuerdo a lo estipulado en el Reglamento de Grados y Títulos de la universidad, los estudiantes obtendrán el Grado Académico de:

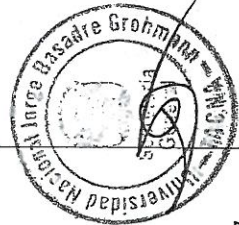
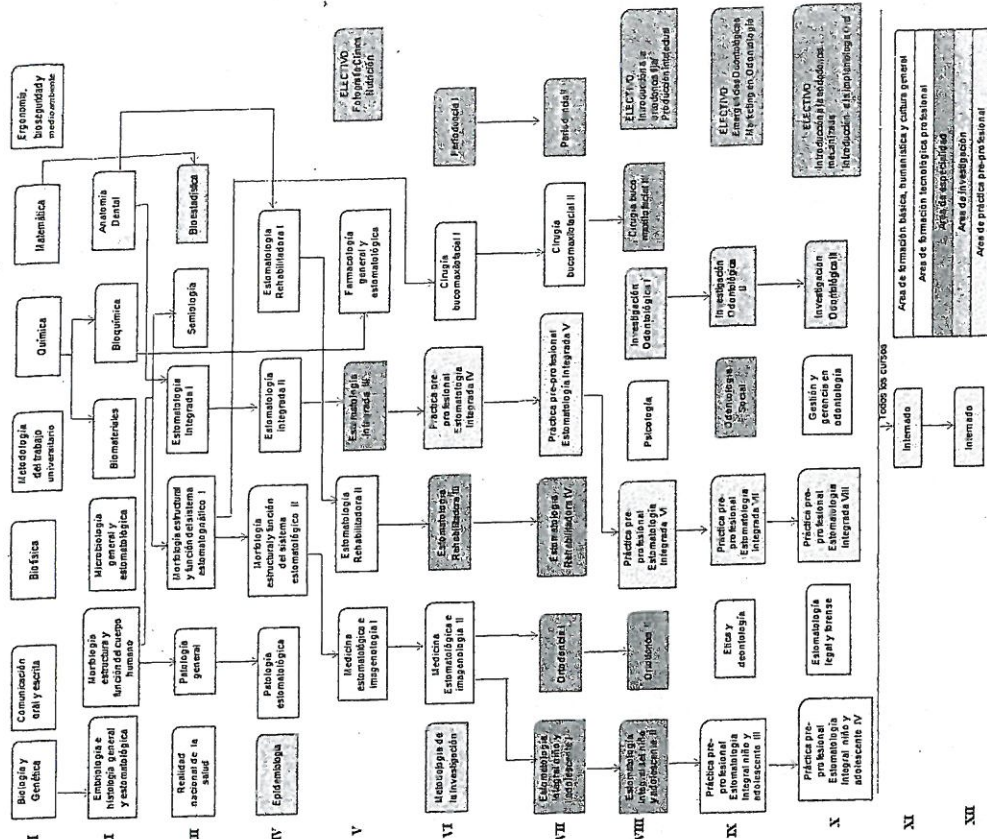
##### BACHILLER EN ODONTOLOGÍA

##### TÍTULO PROFESIONAL

Los bachilleres en odontología deben ajustarse al reglamento de Grados y Títulos vigente de la universidad para obtener el título profesional de:

##### CIRUJANO - DENTISTA

### 6.3. MALLA CURRICULAR



27 FEB 2017

5.2 MALLA CURRICULAR

	I SEM	II SEM	III SEM	IV SEM	V SEM	VI SEM	VII SEM	VIII SEM	IX SEM	X SEM
Anatomía y Fisiología I	Anatomía y Fisiología I	Anatomía y Fisiología II	Microbiología y Parasitología	Enfermería en Salud Mental	Enfermería en Salud del Adulto I	Enfermería en Salud del Adulto II	Enfermería en Salud del escolar y adolescente	Enfermería en Salud del Niño II	Investigación en Enfermería III	Prácticas Pre Profesionales
Matemática	Bases filosóficas en Enfermería	Bioestadística	Enfermería en Terapia Medicamentosa	Enfermería en medicina alternativa	Enfermería en Salud del Adulto Mayor	Enfermería en Salud del Niño I	Enfermería en Salud Comunitaria II	Enfermería en Salud Comunitaria III		
Biología	Enfermería en el cuidado del ambiente	Metodología del Cuidado de Enfermería	Fundamentos de Enfermería	Enfermería en Psiquiatría	Legislación en Enfermería	Investigación en Enfermería I	Investigación en Enfermería II	Gestión de los Servicios de Enfermería		
Introducción a Enfermería	Determinantes sociales y salud	Educación para la salud	Enfermería en Nutrición y Dietética	Enfermería en Salud Ocupacional	Enfermería en Emergencias y Desastres	Enfermería en Salud de la Mujer	Enfermería en Salud Familiar	Metodología de la Enseñanza Superior		
Psicología	Metodología del estudio Universitario	Enfermería en Salud Comunitaria I	Enfermería en Bioética y Deontología en Enfermería	Enfermería en Epidemiología	Taller Proyecto de Desarrollo	Inglés I	Inglés II			
Química	Bioquímica	Ciencia y Arte del Cuidado de Enfermería	Taller Desarrollo de Enfermería Psicológico	Taller Desarrollo Psicológico	Taller Enfoque de Género					
		Comunicación y relación Terapéutica en Enfermería	Taller Desarrollo Neurolingüística							
										APROBAR TODAS LAS ASIGNATURAS





